

2.1 Assemblage

REVISION:
2011/06/09

PAGE:
24

2.1.7 Vitrage

Etape 1

- Sélectionner dans le tableau ci-contre les parclose appropriées pour accommoder l'épaisseur spécifique de l'unité de vitrage.
- Découper toutes les parclose horizontales et verticales requises sur la scie automatique équipée d'un dispositif de mesure et par la suite, découper les parclose horizontales tel qu'illustré ci-dessous.

| VITRAGE | PARCLOSE | Verre Simple | Parclose |
|-------------|----------|--------------|----------|
| 3/4" [19mm] | 5772 | [3mm] | 5793 |
| 7/8" [22mm] | 5770 | [4mm] | 5794 |
| 1" [25mm] | 5771 | [6mm] | 5796 |

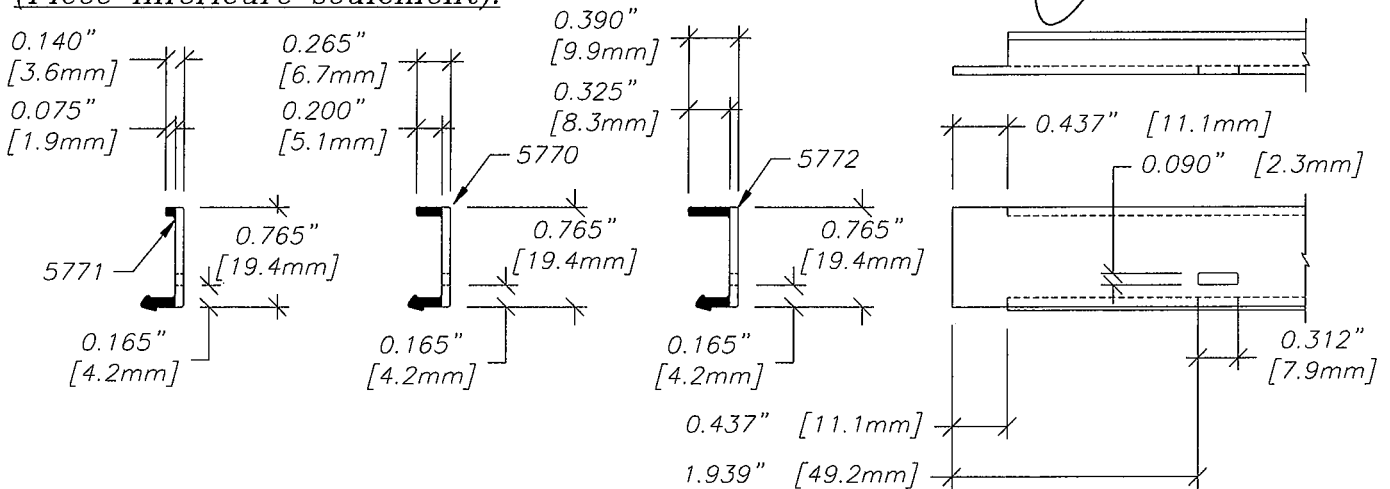
Note: Utiliser le bon gabarit de sciage.

CONFORME DOSSIER
A1-03288-A

DEC 20 2012

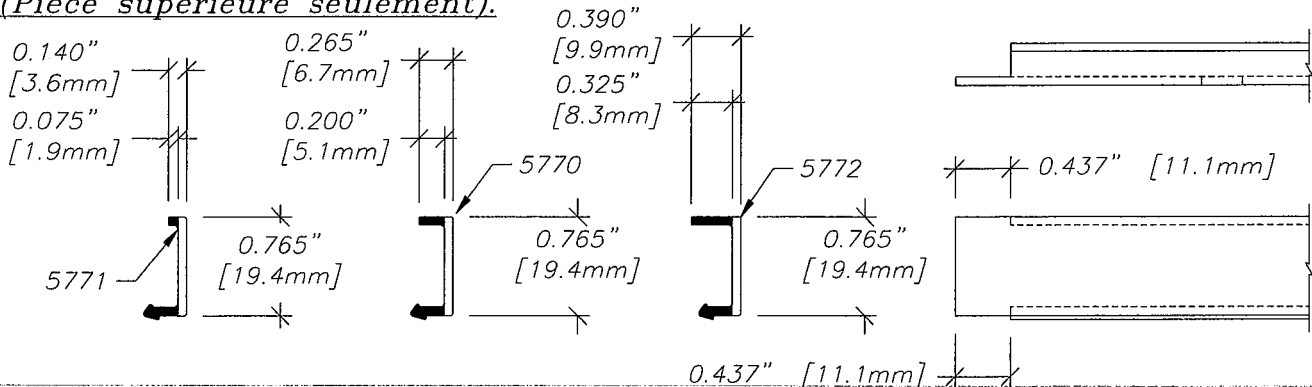
COMPLIES TO FILE VÉRIFIÉ / CHECKED

Découpage de la parclose horizontale No 5770 ou No 5771 ou No 5772 (Pièce inférieure seulement).



Opération(s) à compléter aux deux (2) extrémités.

Découpage de la parclose horizontale No 5770 ou No 5771 ou No 5772 (Pièce supérieure seulement).



Opération(s) à compléter aux deux (2) extrémités.